

## 預備工作

### ① 學校管理模組

- 設定班別和科目資料
- 設定呈分科目為必修科目(中文、英文、數學、常識、音樂和視覺藝術)

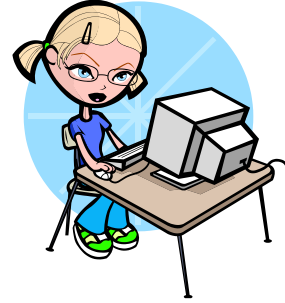
### ② 學生資料模組

- 檢視及更新學生資料
- 呈交表格A、B、C、D、Ds(如適用)

### ③ 學生成績模組

- 設定考績綱要
- 輸入積分(音樂和視覺藝術的評分必須是5的倍數)
- 整合考績

### ④ 結束上個中一派位年度



## 使用系統

### 呈交學生成績

- ① 設定中一派位年度/評核學期
- ② 編修學校組別資料和學生組別資料(可複製去年中一派位資料到現時評核學期)
- ③ 提取校內成績
- ④ 編修個別學生成績、免修科目和缺席示標(如有需要)
- ⑤ 產生、核對及呈交「中一派位校內成績積分」資料檔
  - 七月：小五下學期成績
  - 翌年一月：小六上學期成績
  - 翌年四月：小六下學期成績

### 中一派位公布

- ① 接收中一派位資料檔(七月)
- ② 查詢中一派位結果

## 後期工作

### 呈交學生成績後

- ① 檢視呈分紀錄和中一派位資料
- ② 產生「模擬中一派位校內排名表」

### 中一派位公布後

- ① 匯入「統一分配學額結果」資料檔

