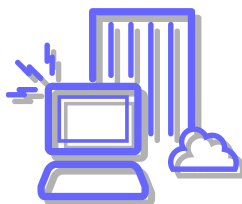


 預備工作



1. 經聯遞系統
模組解密訊息

2. 於香港學科測驗模
組匯入已解密的訊息

3. 為「積分輸入方
法」進行設定

學科測驗資料 (Testinfo)

學科測驗常模表 (Norm Table)

輸入項目分數

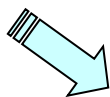
輸入全卷總分



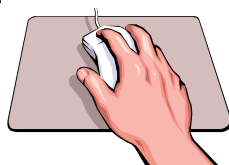
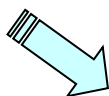
使用系統

教育局

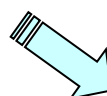
1. 傳送測驗資料和
常模表



2. 接收及匯入測驗
資料和常模表



3. 設定及編修學科
測驗參數



4. 編修積分

 後期工作

列印報告

原始數據/報表/表單

追查學生往年成績

學生成績比對報告



處理中一新生編班

