

## 如何在報告範本設定「每行列印一項課外活動/活動項目/獎懲記錄」

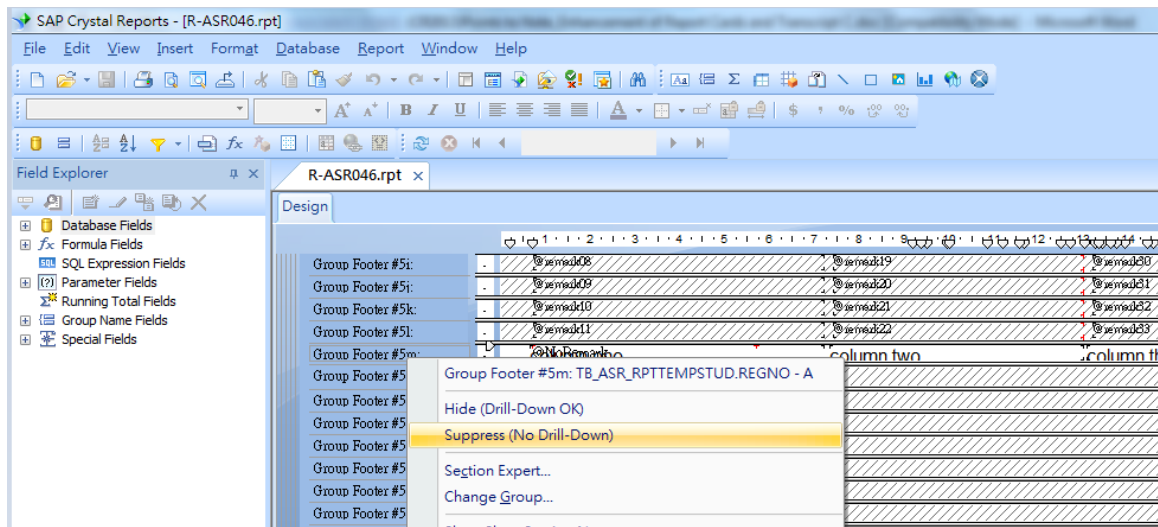
用戶可剔選成績表列印準則中的「每行列印一項課外活動/活動項目/獎懲記錄」，以每橫行只列印一項目的模式展示資料。

課外活動/服務 ECA/Services and Duty 紅十字會／香港紅十字會, 主席, 一二三四五六七八九十一二三四五六七八九十 聖約翰救傷隊／香港聖約翰救傷隊見習隊, 康樂, 一二三四五六七八九十一二三四五六七八九十 香港民眾安全服務隊少年團, 會員, 良好 同根同心－自然國情（地貌）：肇慶市, 副主席, 優異 同根同心－自然國情（環保）：惠州市, 財政, 一般 同根同心－歷史國情（人物）：中山市, 學生顧問, 宜加改善 同根同心－歷史國情（西式建築）：廣州市, 組長, 良好 同根同心－當代國情（改革開放）：深圳市, 主席, 優異 同根同心－當代國情（規劃）：東莞, 財政, 優異 同根同心－歷史國情（防衛）：深圳及東莞, 學生顧問, 一般 同根同心－當代國情（經濟）：廣州及周邊, 副主席, 宜加改善 同根同心－自然國情（水利）：河源市, 班代表, 宜加改善 同根同心－歷史國情（城鎮歷史）：開平市, 副主席, 良好 同根同心－人文國情（中式建築）廣州及番禺, 甲乙丙丁戊己庚辛甲乙丙丁戊己庚辛甲乙丙丁, 一二三四五六七八九十一二三四五六七八九十 同根同心－人文國情（嶺南文化）：廣州市, 甲乙丙丁戊己庚辛甲乙丙丁戊己庚辛甲乙丙丁, 一二三四五六七八九十一二三四五六七八九十 同根同心－人文國情（民族融合）：清遠市, 甲乙丙丁戊己庚辛甲乙丙丁戊己庚辛甲乙丙丁, 一二三四五六七八九十一二三四五六七八九十 同根同心－當代國情（建設）：佛山及新會, 甲乙丙丁戊己庚辛甲乙丙丁戊己庚辛甲乙丙丁, 一二三四五六七八九十一二三四五六七八九十
--

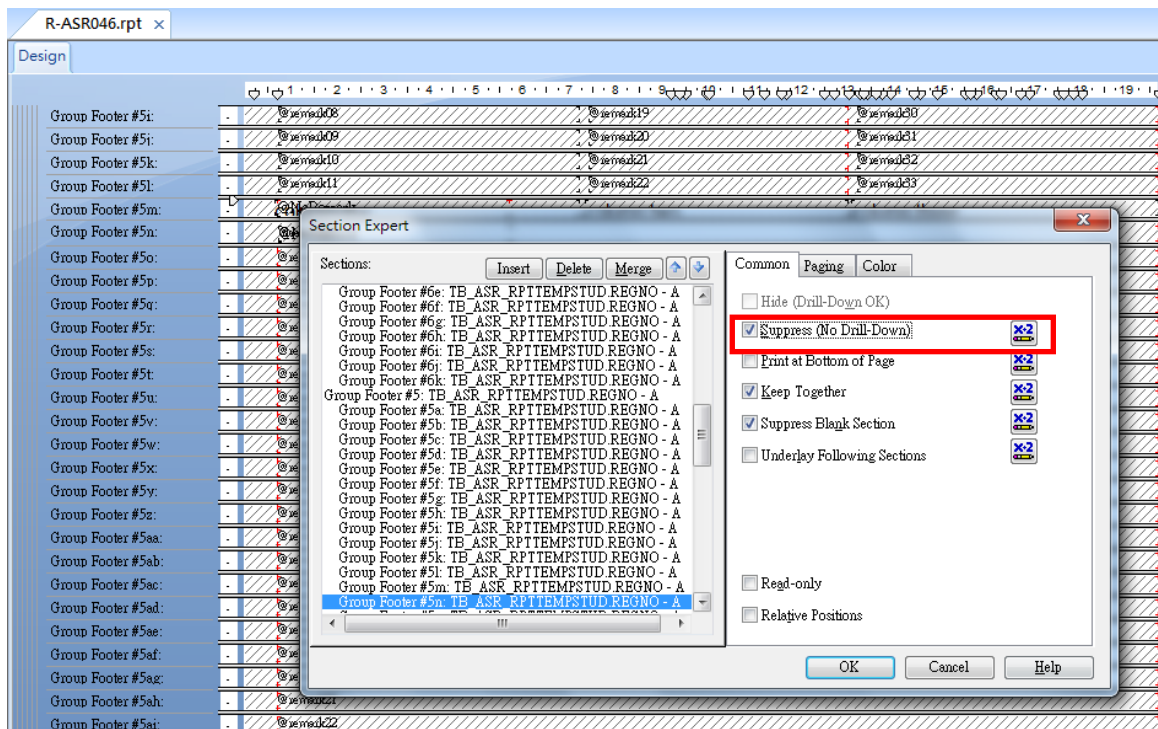
課外活動/服務 ECA/Services and Duty Red Cross/Hong Kong Red Cross, Chairman, abcdefghijklmnopqrst St. John Ambulance Brigade/HK St. John Ambulance Brigade, Recreation, abcdefghijklmnopqrst Civil Aid Service Cadet Corps, Member, Good Mainland Exch. Prog.- Natural Resou. (landscape): Zhaoqing, Vice-Chairman, Excellent Mainland Exch. Prog.- Natural Resou. (Environment): Huizhou, Treasurer, Fair Mainland Exch. Prog.- History (H. Figures): Zhongshan, Student Advisor Mainland Exch. Prog.- History (Western archit.): Guangzhou, Group Leader, Good Mainland Exch. Prog.- Cont. Dev. (Reform.): Shenzhen, Chairman, Excellent Mainland Exch. Prog.- Cont. Dev. (Planning): Dongguan, Treasurer, Excellent Mainland Exch. Prog.- History (Defense): Shenzhen&Dongguan, Student Advisor, Fair Mainland Exch. Prog.- Cont. Dev. (Econ.): Guangzhou & Sur, Vice-Chairman Mainland Exch. Prog.- Natural Resou.(Water Conser.):Heyuan, Class Rep Mainland Exch. Prog.-History(H. of the Towns&Cities):Kaiping, Vice-Chairman, Good Mainland Exch. Prog.- Humanities(Chi. archit.):GZ & PY, 0123456789abcdefghijklmnopqrst Mainland Exch. Prog.- Humanities(Lingnan Cult.):Guangzhou, 0123456789abcdefghijklmnopqrst Mainland Exch. Prog.- Humanities(Nat. Integration):Qingyuan, 0123456789abcdefghijklmnopqrst Mainland Exch. Prog.- Cont. Dev. (Const.):Foshan&Xinhui, 0123456789abcdefghijklmnopqrst
---

如何利用 Crystal Reports 軟件在報告範本中設定「每行列印一項課外活動/活動項目/獎懲記錄」

- i. 於報告管理模組中下載報告範本。
- ii. 利用 Crystal Reports 軟件開啟報告範本。
- iii. 點擊右鍵並按下 (抑制顯示)“suppress”。



- iv. 點擊右鍵並選擇 (區段專家)“Section Expert”，取消剔選(抑制顯示)“suppress”的方格。



- v. 最後按下儲存，並上載範本至系統。